



# KOLOVÉ NAKLADAČE



stavebnictví  zemědělství  lesnictví  komunál

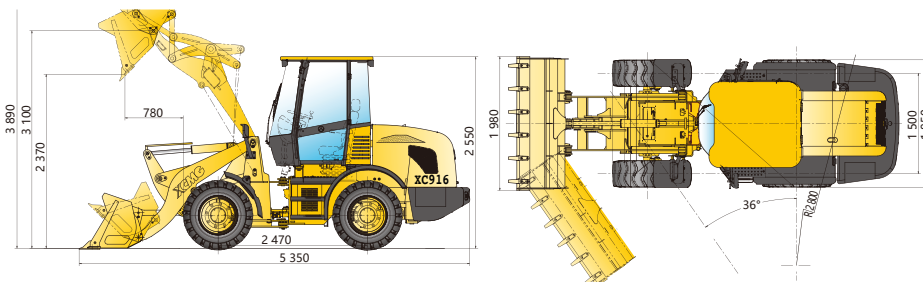


Cena bez DPH  
**1,190.000 Kč**



## Čelní kolový nakladač **XCMG XC 916** / AGRI XS

PROVOZNÍ HMOTNOST	4 550 kg
VÝKON MOTORU	36,8 kW
KAPACITA LOPATY	0,7 až 1,8 m <sup>3</sup>
NOSNOST (ZDVIH)	1 800 kg
PŘEKLOPNÁ VÝŠKA LOPATY	3 100 mm



### STANDARDNÍ VÝBAVA

- Lopata o objemu 0,7 m<sup>3</sup> osazená zuby nebo břitem
- Přídavný 3. a 4. hydraulický okruh
- Rychloupínací hydraulický adaptér
- Celoplošné blatníky, přídavné pracovní světlomety
- Vybavení pro provoz na komunikace

### MOTOR

- Yunnei, čtyřdobý, čtyřválcový vznětový
- Výkon 36,8 kW (50 HP) při 2 200 ot/min
- Točivý moment 208 Nm při 1 650 ot/min

### PŘEVODOVKA

- Plně automatická s ovládáním na joysticku
- Dvě rychlosti (želva / zajíc)

### NÁPRAVY

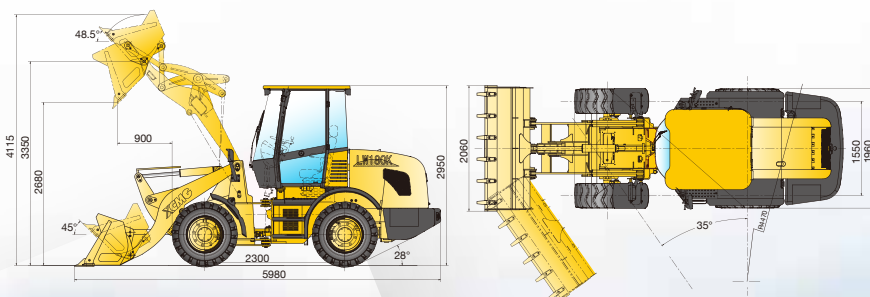
- Pohon 4x4
- Přední výkyvná ve středovém uložení, zadní pevná

### KABINA

- ROPS/FOPS, odhlučňená dle norem EU
- Kabina s klimatizací a autorádiem
- Odpružené a plně seřiditelné sedadlo operátora
- Jednoduchá obsluha přístrojové desky
- Ovládání výložníku a lopaty pomocí joysticku

# Čelní kolový nakladač XCMG LW 180K / AGRI S

PROVOZNÍ HMOTNOST	6 000 kg
VÝKON MOTORU	60 kW
KAPACITA LOPATY	1 až 2 m <sup>3</sup>
NOSNOST (ZDVIH)	2 000 kg
PŘEKLOPNÁ VÝŠKA LOPATY	3 350 mm



## STANDARDNÍ VÝBAVA

- Lopata o objemu 1 m<sup>3</sup> osazená zuby nebo břitem
- Přídavný hydraulický okruh
- Rychloupínací hydraulický adaptér
- Celoplošné blatníky, přídavné pracovní světlomety
- Vybavení pro provoz na komunikace

## MOTOR

- DEUTZ, čtyřdobý, čtyřválcový vznětový
- Výkon 60 kW (82 0P) při 2 200 ot/min
- Točivý moment 265 Nm při 1 400–1 600 ot/min

## PŘEVODOVKA

- Typ dvourychlostní manuální
- Dvě rychlosti dopředu, dvě zpětné rychlosti

## NÁPRAVY

- Pohon 4×4
- Přední pevná, zadní výkyvná

## KABINA

- ROPS/FOPS, odhlučňená dle norem EU
- Kabina s klimatizací a autorádiem
- Odpružené a plně seřiditelné sedadlo operátora
- Jednoduchá obsluha přístrojové desky
- Ovládání výložníku a lopaty pomocí joysticku



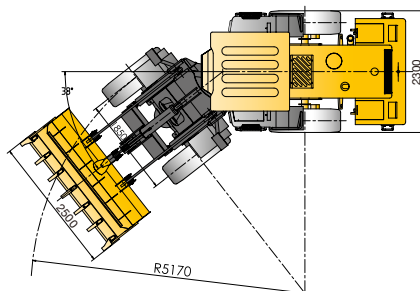
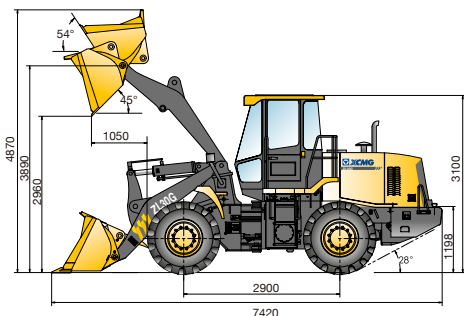
Cena bez DPH  
**1,320.000 Kč**

Cena bez DPH  
**2,060.000 Kč**



## Čelní kolový nakladač **XCMG XC938** / AGRI L

PROVOZNÍ HMOTNOST	11 000 kg
VÝKON MOTORU	99 kW
KAPACITA LOPATY	2 až 3 m <sup>3</sup>
NOSNOST (ZDVIH)	4 000 kg
PŘEKLOPNÁ VÝŠKA LOPATY	3 890 mm



### STANDARDNÍ VÝBAVA

- Lopata o objemu 2 m<sup>3</sup> osazená zuby nebo břitem
- Automatické centrální mazání
- Couvací kamera + barevný LCD displej
- Celoplošné blatníky, přídatné pracovní světlomety
- Vybavení pro provoz na komunikace

### MOTOR

- WEICHAJ, čtyřdobý, čtyřválcový vznětový s turbodmychadlem a chlazením nasávaného vzduchu
- Výkon 99 kW (135 HP) při 1 900 ot/min
- Točivý moment 630 Nm při 1 400 ot/min

### PŘEVODOVKA

- Typ POWER SHIFT – řazení v plném zatížení
- Automatické podřazování v zatížení „kickdown“
- Čtyři rychlosti dopředu, tři zpětné rychlosti

### NÁPRAVY

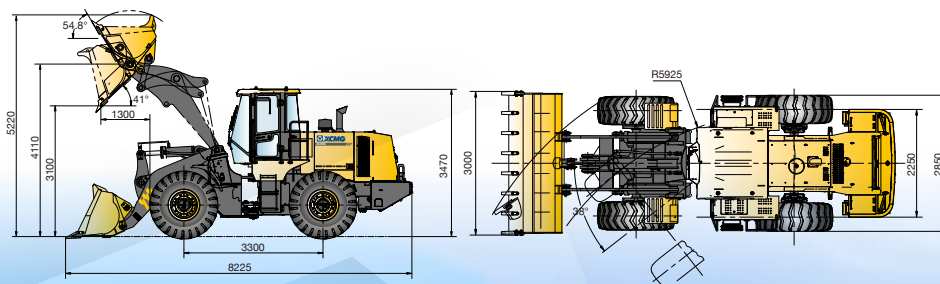
- Model Meritor
- Pohon 4x4
- Přední pevná, zadní výkyvná

### KABINA

- ROPS/FOPS, odhlučňená dle norem EU
- Kabina s klimatizací a autorádiem
- Odpružené a plně seřiditelné sedadlo operátora

# Čelní kolový nakladač XCMG XC958 / AGRI XL

PROVOZNÍ HMOTNOST	18 000 kg
VÝKON MOTORU	170 kW
KAPACITA LOPATY	3 až 5 m <sup>3</sup>
NOSNOST (ZDVIH)	7 000 kg
PŘEKLOPNÁ VÝŠKA LOPATY	4 110 mm



Cena bez DPH  
**3,140.000 Kč**

## STANDARDNÍ VÝBAVA

- Lopata o objemu 3,5 m<sup>3</sup> osazená zuby nebo břitem
- Automatické centrální mazání
- Couvací kamera + barevný LCD displej
- Celoplošné blatníky, přídatné pracovní světlometry
- Vybavení pro provoz na komunikace

## MOTOR

- WEICHAI, čtyřdobý, šestiválcový vznětový s turbodmychadlem a chlazením nasávaného vzduchu
- Výkon 170 kW (231 HP) při 2 200 ot/min
- Točivý moment 1150 Nm při 1 400 ot/min

## PŘEVODOVKA

- Typ ZF POWER SHIFT – řazení v plném zatížení
- Automatické podřazování v zatížení „kickdown“
- Čtyři rychlosti dopředu, tři zpětné rychlosti

## NÁPRAVY

- Model Meritor
- Pohon 4x4
- Přední pevná, zadní výkyvná

## KABINA

- ROPS/FOPS, odhlučněná dle norem EU
- Kabina s klimatizací a autorádiem
- Vzduchem odpružené a plně seřiditelné sedadlo operátora
- Jednoduchá obsluha přístrojové desky
- Ovládání výložníku a lopaty pomocí joysticku





# VOLITELNÉ PŘÍSLUŠENSTVÍ

## Stavebnictví

- univerzální lopaty se zuby nebo břitem
- skalní, šípové, vyztužené lopaty
- speciální lopaty dle provozu
- obchodní a technologické váhy s tiskárnami
- ochranné řetězy kol



## Zemědělství

- šípová flotační agrokola
- velkoobjemové a vysokovýklopné lopaty
- lopaty s přidržovačem a vykusovače
- rozhrnovače siláže a senáže
- vidle na balíky
- stohaře



## Lesnictví

- drapáky na kulatinu
- lopaty na biomasu
- drapáky na dřevní odpad
- drapáky na klest



## Univerzální příslušenství

- rychloupínací závěsy s 3. okruhem
- vysokovýklopné lopaty
- víceúčelové lopaty „klapačky“
- vidle na palety
- jeřábová ramena
- sněžné pluhy
- nahrnovací radlice
- zemetací košťata



**Výrobce stavebních strojů XCMG** je jedním z předních výrobců čelních kolových nakladačů na světě. Kolové nakladače XCMG se těší rostoucí oblibě nejen pro svou jednoduchou koncepci, ale i pro dnes již osvědčenou spolehlivost a bezporuchový chod v těch nejtěžších podmínkách, jako jsou kamenolomy, pískovny, recyklační střediska, stavby, pilařský a lesnický průmysl, kompostárny, komunální služby, uhelné sklady, zemědělství...



**Nabízené kolové nakladače XCMG** o hmotnosti od 6 do 18 tun s označením modelu LW 180, XC938 a XC958 jsou dodávány se standardní zárukou 24 měsíců, v případě požadavku zákazníka je možné záruku prodloužit až na 5 let nebo 10 000 MTH, eventuálně připravit individuální podmínky servisní spolupráce.



**Všechny nabízené modely** kolových nakladačů XCMG mají v základní výbavě ROPS/FOPS kabinu, klimatizaci, monitorovací zařízení, centrální mazání, autorádio... Splňují veškeré homologace pro Evropu, včetně vybavení pro provoz na pozemních komunikacích v České republice. Výroba kolových nakladačů s evropskou homologací probíhá v moderním montážním závodě v Polské republice, kde je zároveň i centrální sklad náhradních dílů pro Evropu.



**Výrobce XCMG** nechce jít za každou cenu s hi-tech dobou a při výrobě kolových nakladačů se vždy snaží najít hranici mezi osvědčenou technologií a nejmodernějšími technickými novinkami, které obsahují minimum elektroniky a elektronických částí. Díky tomu si může dovolit nabídnout kolové nakladače plně srovnatelné co do výkonu a životnosti s u nás nejvíce známými značkami nakladačů. Kolové nakladače XCMG jsou ale za mnohem příznivější cenu a s výrazně nižšími provozními náklady na servis a údržbu. V řadě případů se potvrdilo, že nejen výrobci stavební techniky se vrací ke staršímu osvědčenějšímu, a hlavně spolehlivějšímu konceptu.

**Společnost ATS Jičín / AUTO TRANS je akreditovaným dovozcem stavebních strojů XCMG pro Českou republiku. Od roku 2006 zajišťuje prodej nových kolových nakladačů, autorizovaný servis a distribuci náhradních dílů.**